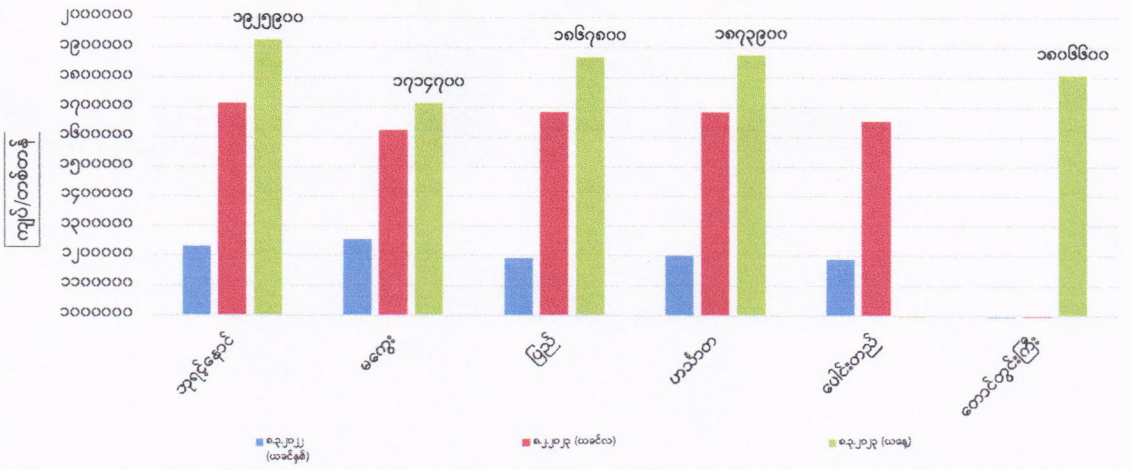
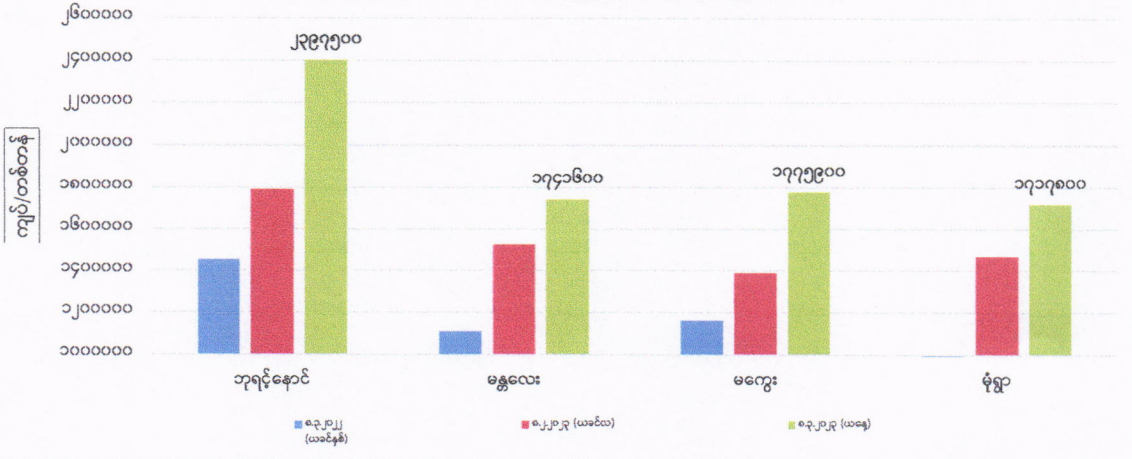


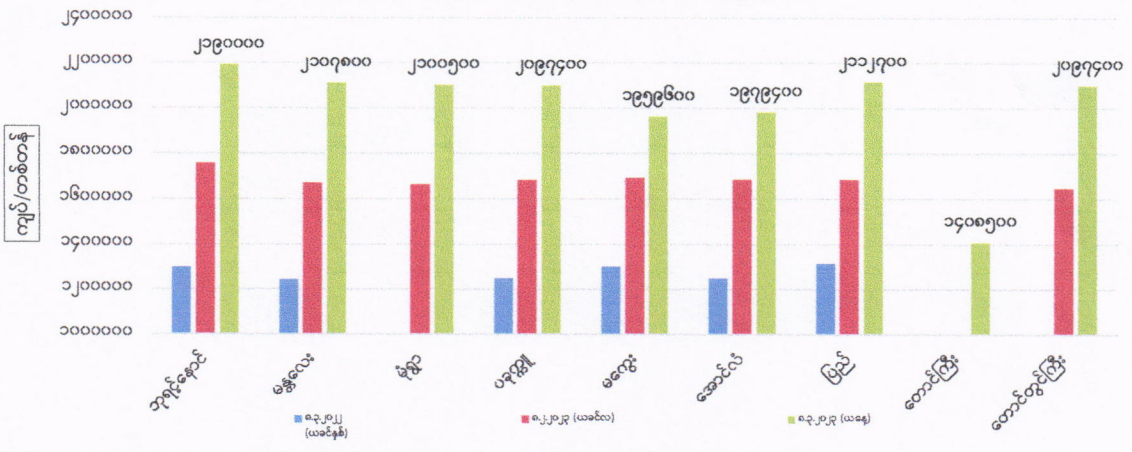
ကုန်စည်ခိုင်အလိုက် မတ်ပဲ ပြည်တွင်း တစ်တန်ဈေးနှုန်းများ



ကုန်စည်ခိုင်အလိုက် ပဲတီစိမ်း ပြည်တွင်း တစ်တန်ဈေးနှုန်းများ



ကုန်စည်ခိုင်အလိုက် ပဲစဉ်းငုံ ပြည်တွင်း တစ်တန်ဈေးနှုန်းများ



ကုန်စည်ခိုင်အလိုက် မတ်ပဲ(Raw)တစ်တန် ဈေးနှုန်းများ ဖြစ်ပေါ်မှု နှိုင်းယှဉ်ချက်ဇယား

ရေတွက်ပုံ - ကျပ်/တန်

စဉ်	ကုန်စည်ခိုင်အမည်	ယနေ့ ၈.၃.၂၀၂၃	ယခင်နေ့ ၇.၃.၂၀၂၃	နှိုင်းယှဉ်ချက်	သုံးသပ်ချက်
၁	ဘုရင့်နောင်ကုန်စည်ခိုင်	၁၉၂၅၉၀၀	၁၉၁၀၇၀၀	↑ ၁၅၂၀၀	ဘုရင့်နောင်နှင့် တောင်တွင်းကြီးကုန်စည်ခိုင်တို့တွင် ဈေးနှုန်းများမြင့်တက်နေကြောင်း၊ မကွေး၊ ဟင်္သာတနှင့် ပြည်ကုန်စည်ခိုင်တို့တွင် ဈေးနှုန်းများတည်ငြိမ်နေပြီး ပေါင်းတည်ကုန်စည်ခိုင်တွင် ယနေ့ဈေးမထွက်ကြောင်း သိရှိရပါသည်။
၂	မကွေးကုန်စည်ခိုင်	၁၇၁၄၇၀၀	၁၇၁၄၇၀၀	■	
၃	ပြည်ကုန်စည်ခိုင်	၁၈၆၇၈၀၀	၁၈၆၇၈၀၀	■	
၄	ဟင်္သာတကုန်စည်ခိုင်	၁၈၇၃၉၀၀	၁၈၇၃၉၀၀	■	
၅	ပေါင်းတည်ကုန်စည်ခိုင်		၁၈၂၁၉၀၀		
၆	တောင်တွင်းကြီးကုန်စည်ခိုင်	၁၈၀၆၆၀၀	၁၇၇၅၉၀၀	↑ ၃၀၇၀၀	

ကုန်စည်ခိုင်အလိုက် ပဲတီစိမ်းတစ်တန်ဈေးနှုန်းများ ဖြစ်ပေါ်မှု နှိုင်းယှဉ်ချက်ဇယား

စဉ်	ကုန်စည်ခိုင်အမည်	ယနေ့ ၈.၃.၂၀၂၃	ယခင်နေ့ ၇.၃.၂၀၂၃	နှိုင်းယှဉ်ချက်	သုံးသပ်ချက်
၁	ဘုရင့်နောင်ကုန်စည်ခိုင်(ခရမ်းရွှေဝါ)	၂၃၉၇၅၀၀	၂၃၉၇၅၀၀	■	ဘုရင့်နောင်၊ မန္တလေး၊ မကွေးနှင့် မုံရွာကုန်စည်ခိုင်တို့တွင် ဈေးနှုန်းများတည်ငြိမ်နေကြောင်း သိရှိရပါသည်။
၂	မန္တလေးကုန်စည်ခိုင်	၁၇၄၁၆၀၀	၁၇၄၁၆၀၀	■	
၃	မကွေးကုန်စည်ခိုင်	၁၇၇၅၉၀၀	၁၇၇၅၉၀၀	■	
၄	မုံရွာကုန်စည်ခိုင်	၁၇၁၇၈၀၀	၁၇၁၇၈၀၀	■	

ကုန်စည်ခိုင်အလိုက် ပဲစဉ်းတစ်တန်ဈေးနှုန်းများ ဖြစ်ပေါ်မှု နှိုင်းယှဉ်ချက်ဇယား

စဉ်	ကုန်စည်ခိုင်အမည်	ယနေ့ ၈.၃.၂၀၂၃	ယခင်နေ့ ၇.၃.၂၀၂၃	နှိုင်းယှဉ်ချက်	သုံးသပ်ချက်
၁	ဘုရင့်နောင်ကုန်စည်ခိုင်	၂၁၉၀၀၀၀	၂၁၈၀၀၀၀	↑ ၁၀၀၀၀	ဘုရင့်နောင်၊ မန္တလေး၊ မုံရွာ၊ မကွေးနှင့် တောင်တွင်းကြီးကုန်စည်ခိုင်တို့တွင်ဈေးနှုန်းများမြင့်တက်နေကြောင်း၊ အောင်လံ၊ ပြည်နှင့် တောင်ကြီးကုန်စည်ခိုင်တို့တွင် ဈေးနှုန်းများတည်ငြိမ်နေပြီး ပခုက္ကူကုန်စည်ခိုင်တွင် ယနေ့ဈေးမထွက်ကြောင်း သိရှိရပါသည်။
၂	မန္တလေးကုန်စည်ခိုင်	၂၁၀၇၈၀၀	၂၁၀၂၃၀၀	↑ ၅၅၀၀	
၃	မုံရွာကုန်စည်ခိုင်	၂၁၀၀၅၀၀	၂၀၉၇၄၀၀	↑ ၃၁၀၀	
၄	ပခုက္ကူကုန်စည်ခိုင်		၂၁၀၃၆၀၀		
၅	မကွေးကုန်စည်ခိုင်	၂၀၉၇၄၀၀	၂၀၈၂၁၀၀	↑ ၁၅၃၀၀	
၆	အောင်လံကုန်စည်ခိုင်	၂၁၁၂၇၀၀	၂၁၁၂၇၀၀	■	
၇	ပြည်ကုန်စည်ခိုင်	၂၁၁၂၇၀၀	၂၁၁၂၇၀၀	■	
၈	တောင်ကြီးကုန်စည်ခိုင်	၁၄၀၈၅၀၀	၁၄၀၈၅၀၀	■	
၉	တောင်တွင်းကြီးကုန်စည်ခိုင်	၂၀၉၇၄၀၀	၂၀၆၆၈၀၀	↑ ၃၀၆၀၀	